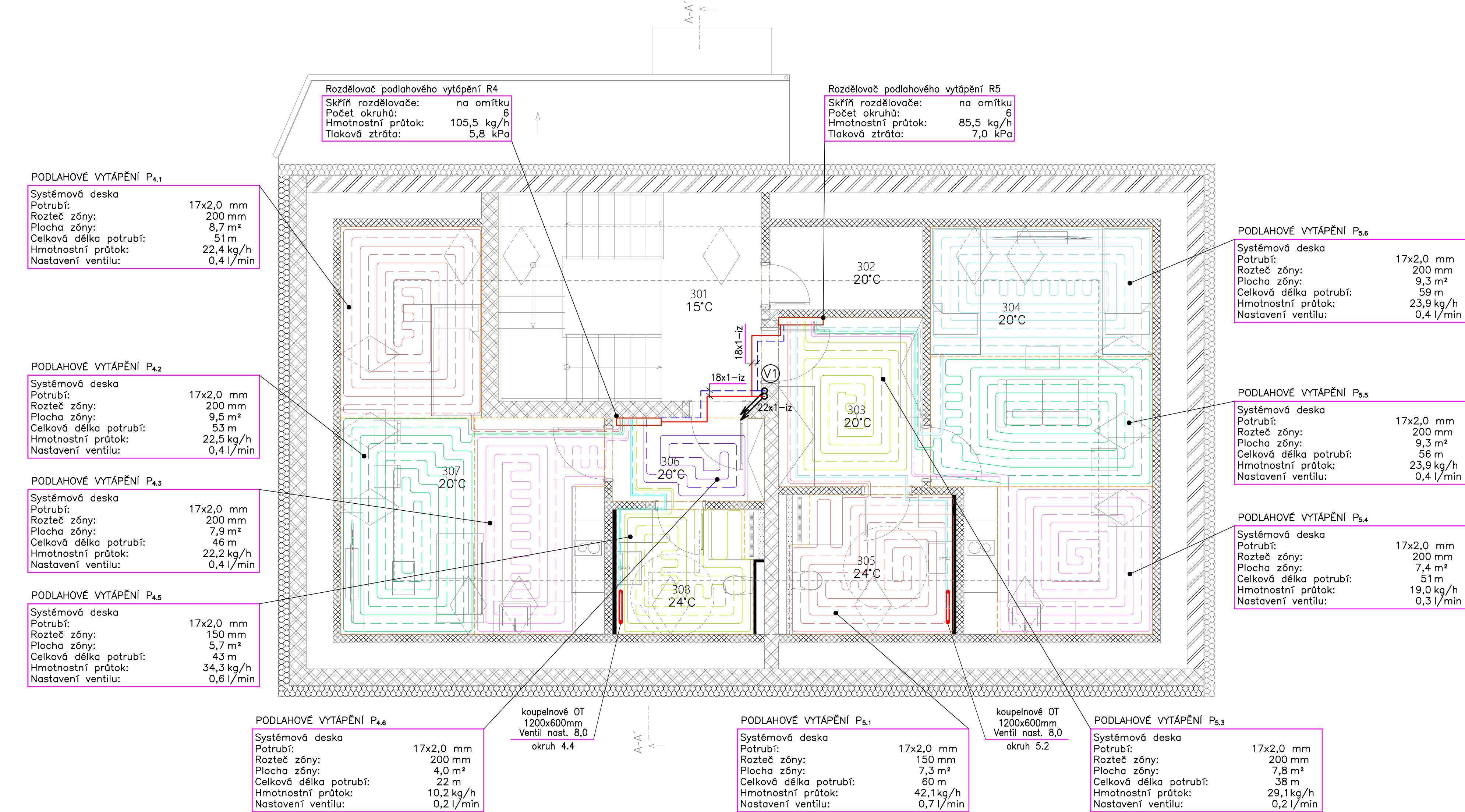


Legenda ÚT

- Rozvod otopné vody okruhu tepelného čerpadla z potrubí Al–Pex ø32x3 mm. Potrubí vedené v exteriéru bude vybaveno tepelnou izolací tl. 50 mm s opláštěním pro venkovní použití.
- Hlavní rozvod vytápění z měděného potrubí s tepelnou izolací tl. 20 mm veden v podlaže, není-li na výkrese vyznačeno jinak.
- Rozvod jednotlivých okruhů podlahového vytápění.  
Rozvod z plastového potrubí 17x2,0 veden v podlaže.
- Hranice prostoru vytápěného podlahovým vytápěním, hranice jednotlivých okruhů podlahového vytápění.
- Rozdělovač podlahového vytápění.  
Umístěn ve skříni rozdělovače.
- Ocelové deskové otopné těleso se spodním pravým připojením VK. Na rozvod otopné vody napojeno ze zdi pomocí rohových regulačních šroubení. Vybaveno termostatickou hlavicí. Napojeno na stávající rozvody.
- Koupelnové otopné těleso.  
Na rozvod otopné vody napojeno ze zdi pomocí rohové připojovací sady s termostatickou hlavicí.  
Vybaveno elektrickou topnou patronou s regulátorem teploty 400W.

Poznámka:

V místnostech vybavených podlahovým vytápěním budou instalovány prostorové termostaty, které budou ovládat termopohony ventilů na rozdělovači podlahového vytápění. Každý termostat bude připevněn na stěnu místnosti a je nutné ho kabelově propojit s rozvaděčem pro regulaci, který je umístěn ve skříni rozdělovače podlahového vytápění. Kabelové propojení pomocí větveného rozvodu J–(Y)STY 2x2x0,8 mm². Pro změnu napětí bude před každým rozvaděčem instalován systémový transformátor.  
Ke každému rozvaděči je třeba přivést síťový kabel LAN pro internetové připojení. Jednotlivé rozvaděče umístěné ve skříních rozdělovačů podlahového vytápění budou vzájemně propojeny pomocí kabelu J–(Y)STY 2x2x0,8 mm².  
Všechny náslapné vrstvy musí být určeny pro podlahové vytápění!



Tabulka místností Podkroví			
Č.M.	NÁZEV MÍSTNOSTI	PLOCHA [m2]	POZNÁMKY
301	Schodišťový prostor	17,80	Keramiká dlažba Ker. soklik v. 80 mm
302	Sklad	4,12	Vinyl Stěnová lišta
303	Chodba I.	7,89	Vinyl Stěnová lišta
304	Dvoulůžkový pokoj	27,66	Vinyl Ker. obklad u kuch. koutu, v. (600) (900)
305	Koupelna I.	8,04	Keramiká dlažba Keramický obklad v. 2 200 mm
306	Chodba II.	4,09	Vinyl Stěnová lišta
307	Jednolůžkový pokoj	27,14	Vinyl Ker. obklad u kuch. koutu, v. (600) (900)
308	Koupelna II.	6,16	Keramiká dlažba Keramický obklad v. 2 200 mm
		102,90 m²	

akce

Chráněné bydlení Letovice

investor

JIHOMORAVSKÝ KRAJ  
Žerotínovo náměstí 449/3, 601 82 Brno

zhotovitel

INVENTE, s.r.o.  
projektová a inženýrská kancelář pozemních a dopravních staveb  
370 04 České Budějovice 4, Žerotínova 483/1, tel/fax:387 200 425, invente@email.cz

Půdorys podkroví

navrhoval

Ing.arch.Václav Jankovec

konstrukce

Ing. Miloš Schuster

razítko

VP(hip)

Ing.arch.Václav Jankovec

kreslil

Vladimír Kafka

číslo akce:

datum:

02/2025

měřítka:

1:50

část

č.výkresu

paré

schválil

Ing.arch.Václav Jankovec

kontrola

Pavel Škarda

stupeň:

Společné povolení

D.1.4.2

03